

# PERFIL DE CORES PARA TINTA SUBLIMÁTICA STNS



Você deve **fazer o download** de dois arquivos **.ICM** de perfil de cor para uso em impressoras Epson.

Gráfico 400 Seções  
L375 TST CHART

Arquivo indicado  
para imagens com  
predominância de  
escalas de cinza e  
preto.



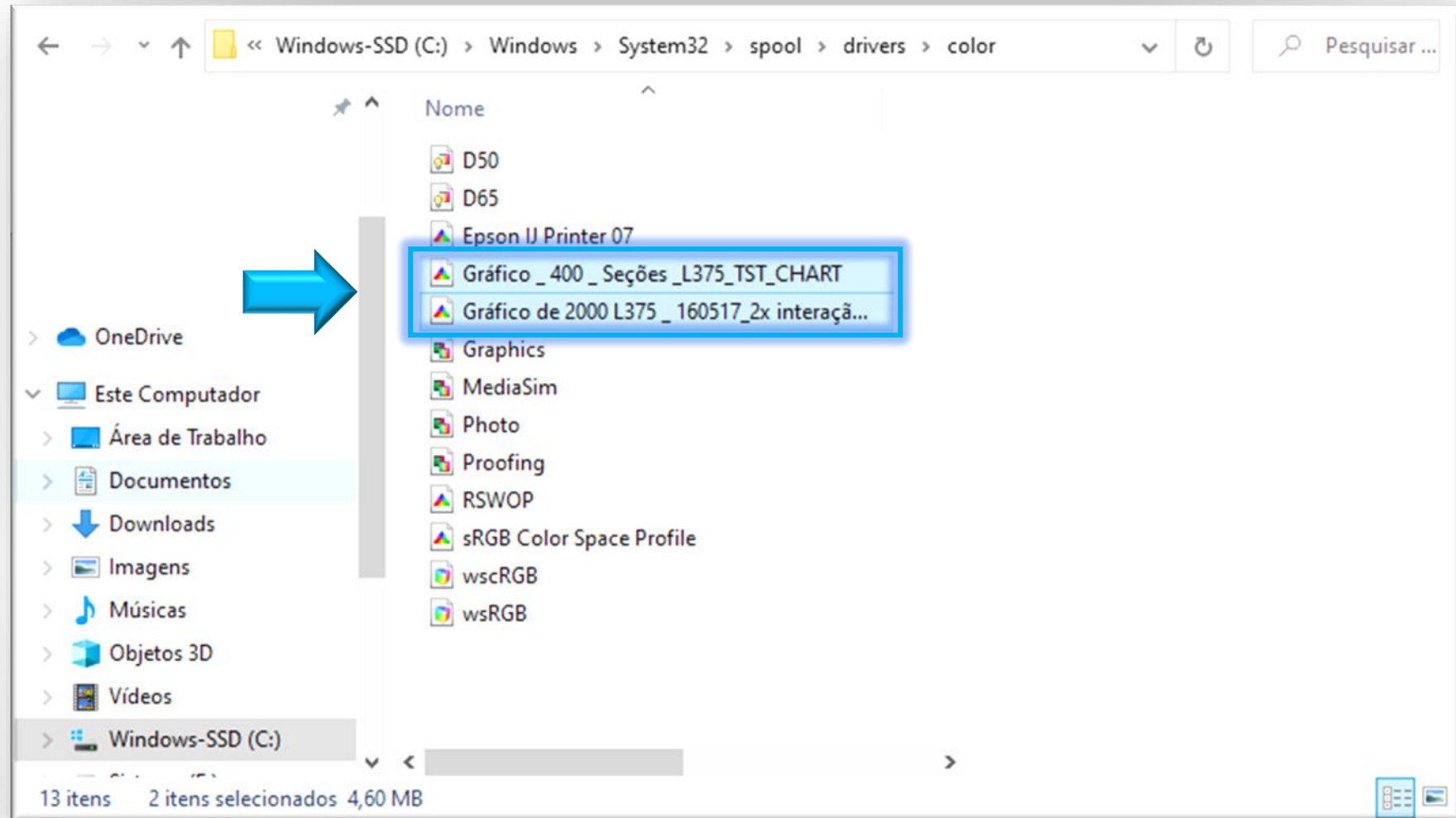
PARGráfico de 2000 L375  
160517 2x interação 2 opt

Arquivo indicado  
para imagens  
coloridas.



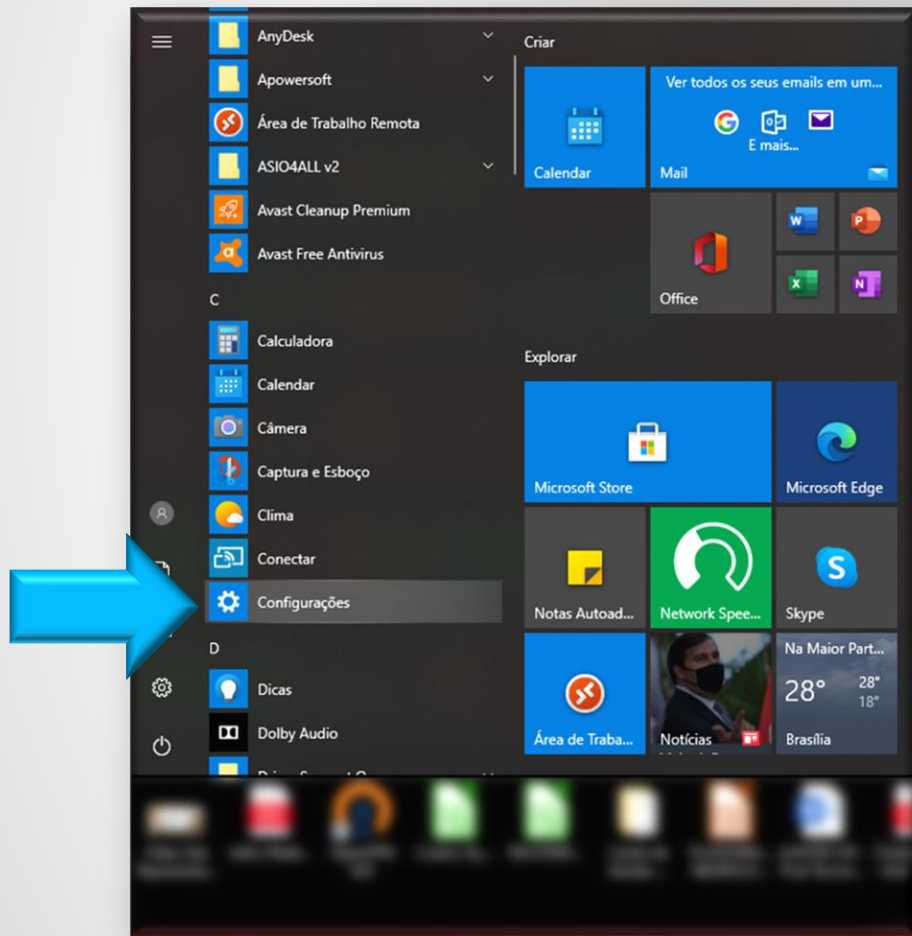
Copie o arquivo do perfil **.ICM** que você baixou e cole no endereço a seguir usando o Explorador de Arquivos do Windows.

**C:\Windows\System32\spool\drivers\color**

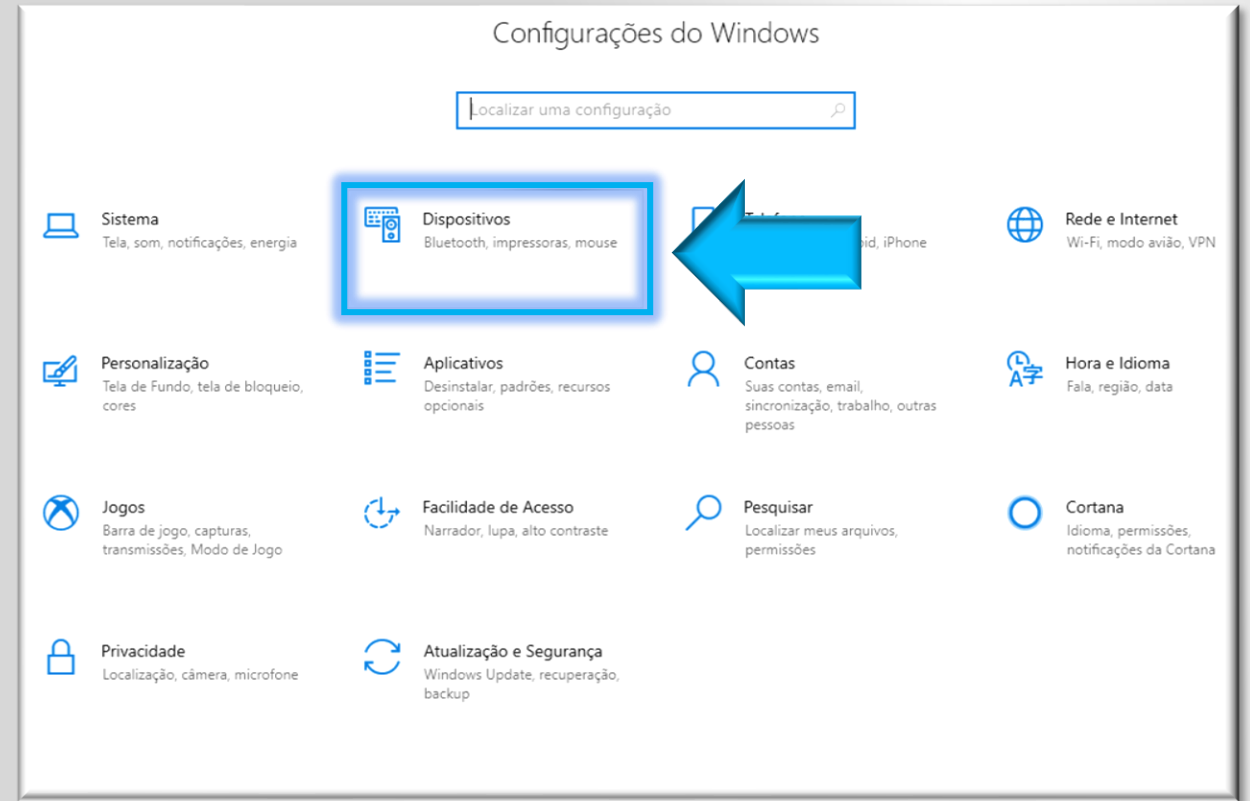


# CONFIGURAÇÕES/DISPOSITIVOS

No menu *Iniciar*, acesse CONFIGURAÇÕES.

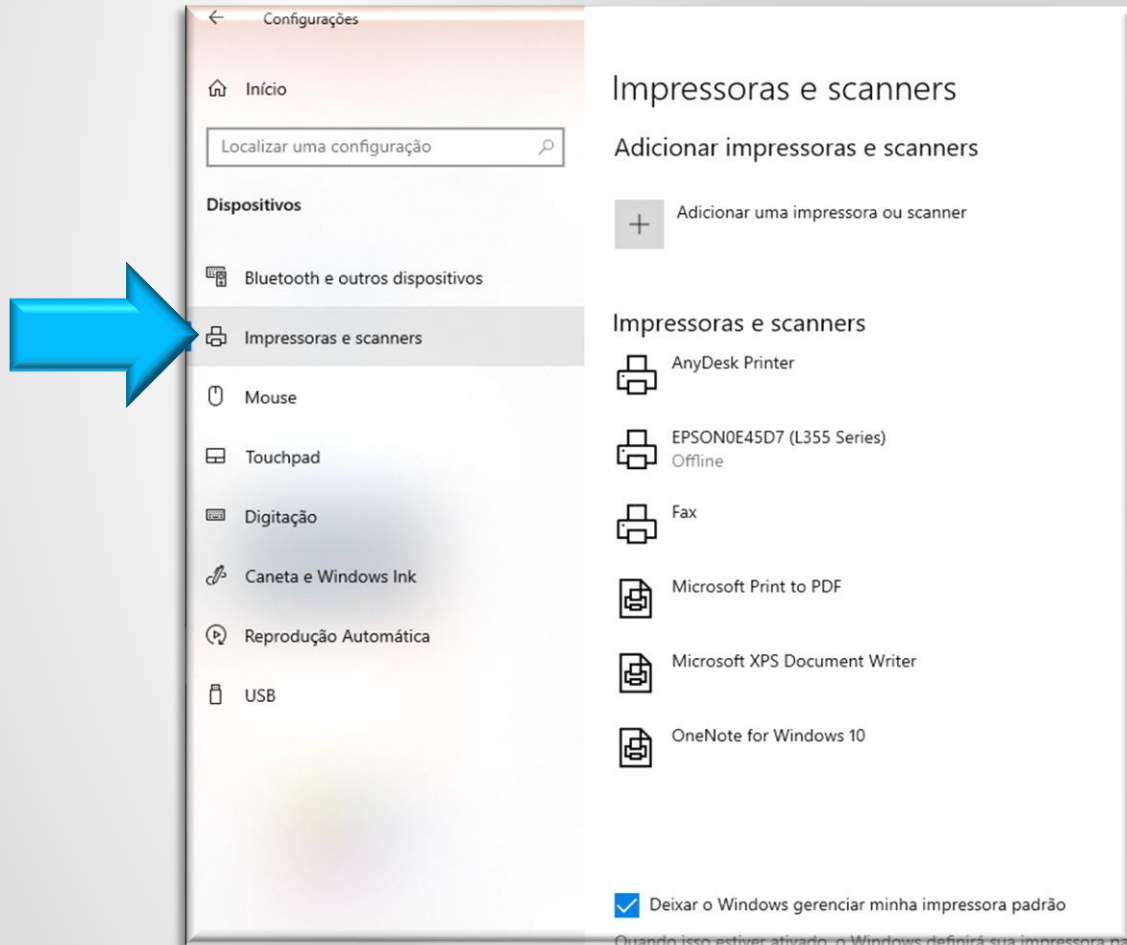


Selecione DISPOSITIVOS.

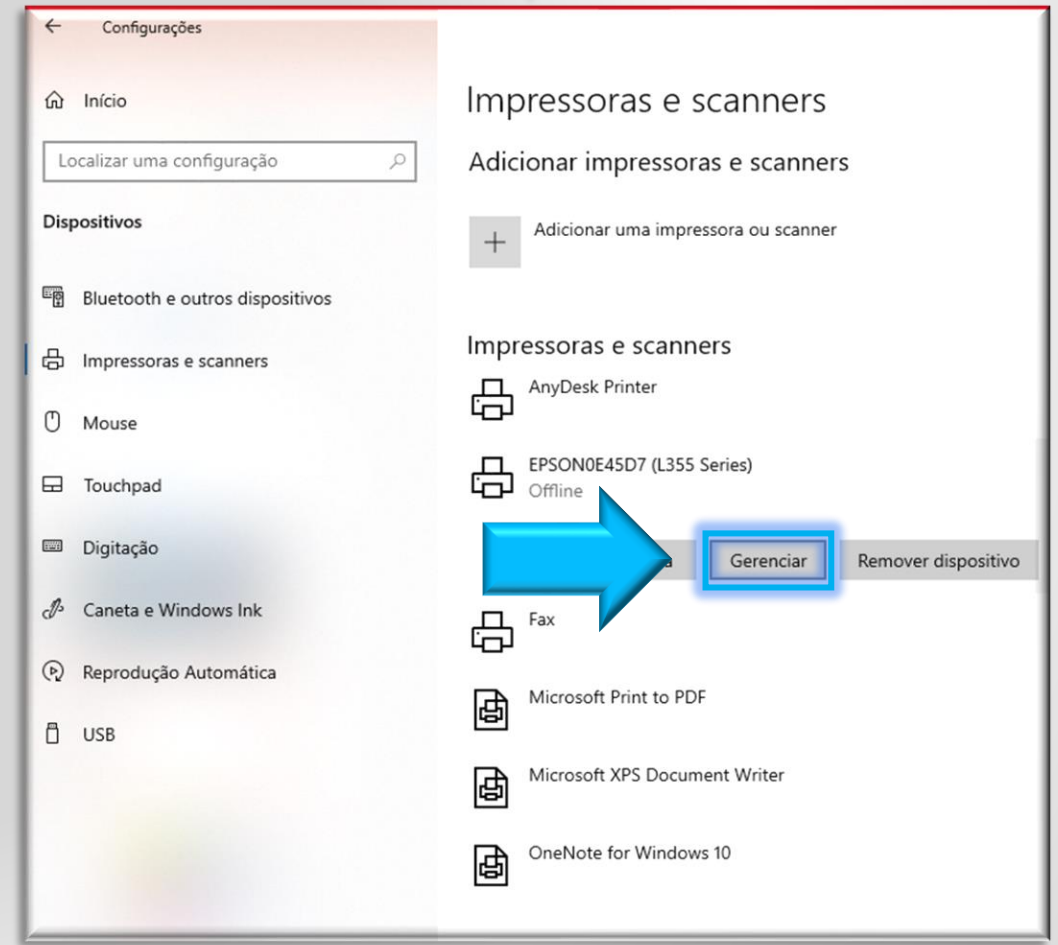


# CONFIGURAÇÕES/IMPRESSORAS E SCANNERS/EPSON.

Logo depois, clique em IMPRESSORAS E SCANNERS.



Selecione sua impressora Epson e clique em GERENCIAR.





# PROPRIEDADES DA IMPRESSORA/GERENCIAMENTO DE CORES/EPSON.

1. Clique em *Propriedades da Impressora*.
2. Acesse a aba *GERENCIAMENTO DE CORES* e clique no botão *Gerenciamento de cores*.
3. Agora, selecione a sua impressora EPSON.

The image shows a sequence of three windows illustrating the steps to access the Epson color management tool:

- Configurações (Settings):** The 'Gerenciar seu dispositivo' (Manage your device) section is shown. The printer 'EPSON0E45D7 (L355 Series)' is selected. The 'Propriedades da impressora' (Printer properties) link is highlighted with a blue box and a yellow arrow labeled '1'.
- Propriedades de EPSON0E45D7 (L355 Series):** The 'Gerenciamento de Cores' (Color Management) tab is selected. The 'Gerenciamento de Cores...' button is highlighted with a blue box and a blue arrow labeled '2'.
- Gerenciamento de Cores (Color Management):** The 'Dispositivos' (Devices) tab is active. The list of devices includes 'Exibir: 1. Monitor Genérico PnP - Intel(R) UHD Graphics 620' and 'Impressora: EPSON0E45D7 (L355 Series)'. The printer is selected with a blue box and a blue arrow labeled '3'.

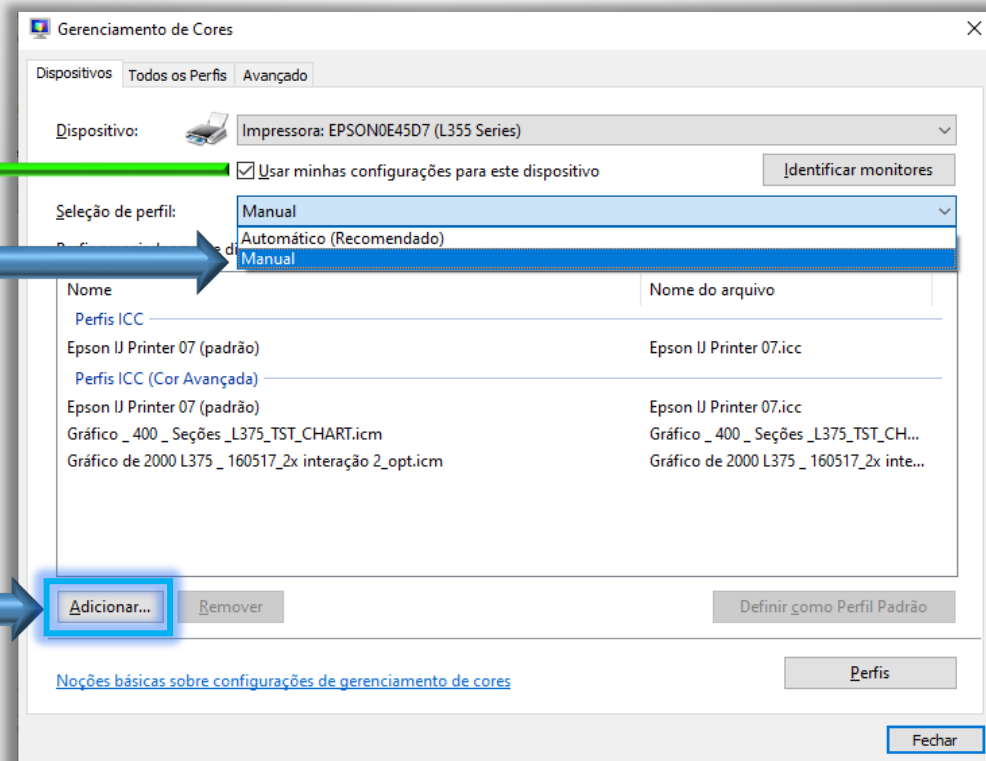
Large blue numbers '2' and '3' are overlaid on the image to indicate the sequence of steps.



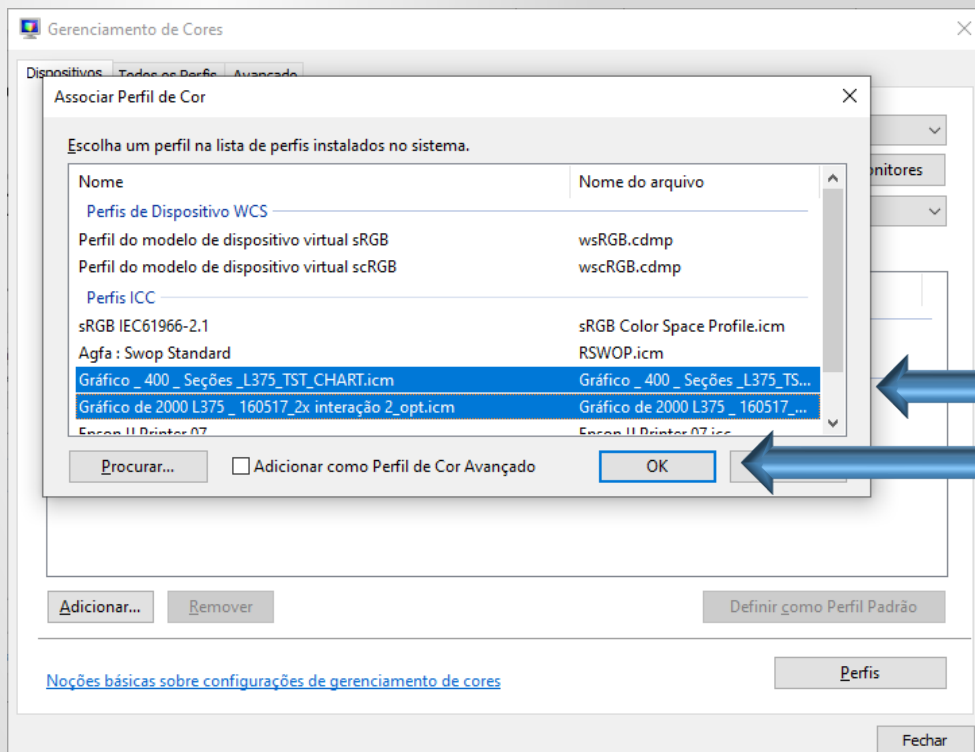
Selecione a caixa *Usar minhas configurações para este dispositivo.*

Mude a *Seleção de perfil* para **MANUAL**.

Clique no botão **ADICIONAR**.



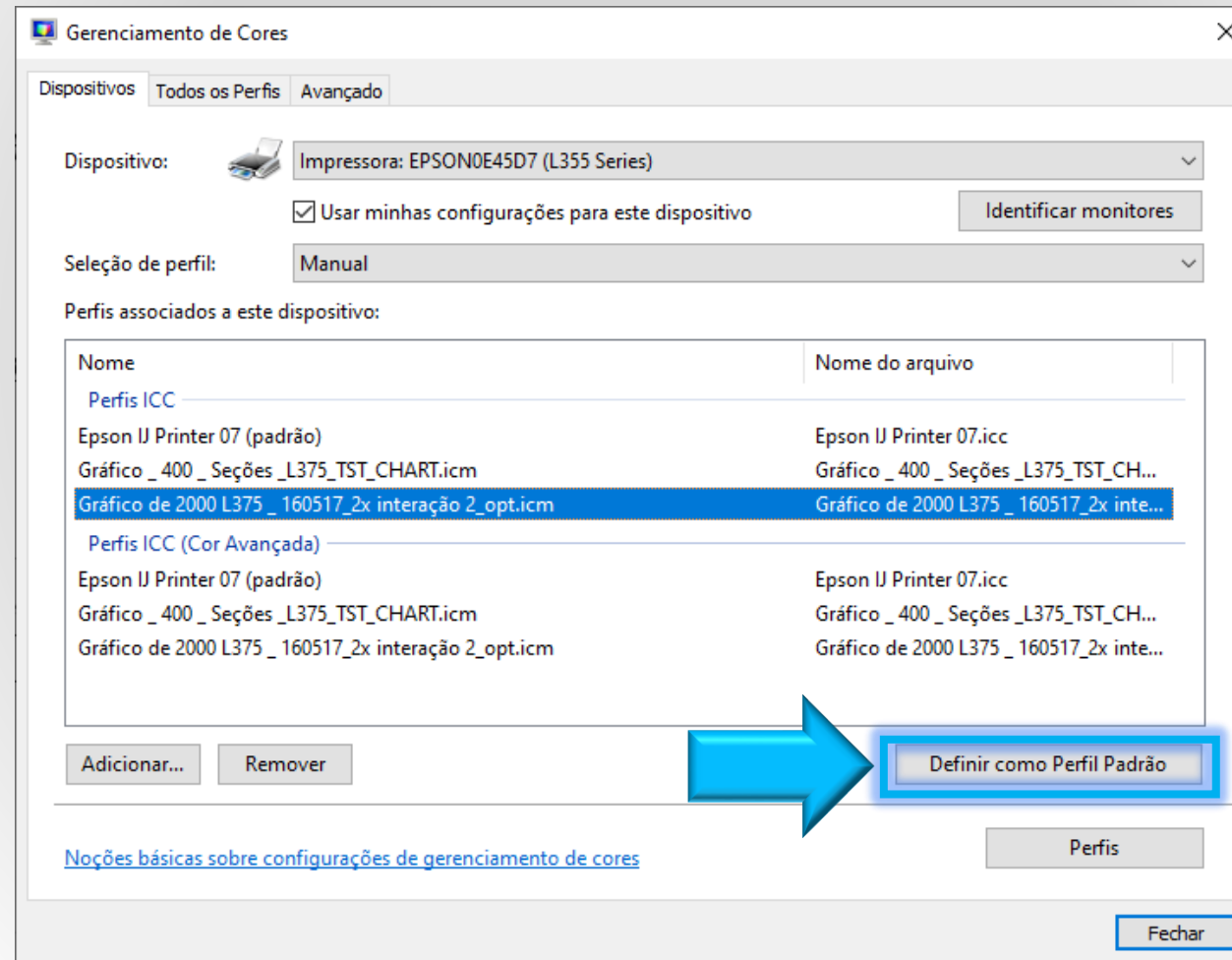
Selecione os dois arquivos **.ICM** que já estarão na pasta de perfis de cores e confirme clicando em OK.



Selecione o perfil de cor conforme sua necessidade,  
defina como padrão e faça o teste.

**Gráfico 400 Seções**  
**L375 TST CHART**

Arquivo indicado  
para imagens com  
predominância de  
escalas de cinza e  
preto.



**PARGráfico de 2000 L375**  
**160517 2x interação 2\_opt**

Arquivo indicado  
para imagens  
coloridas.





[suporte@tecnoinkbrasil.com.br](mailto:suporte@tecnoinkbrasil.com.br)  
[tecnoinkbrasil.com.br](http://tecnoinkbrasil.com.br)